



# Atelier 4, partie 1.

## De la qualité de vie à la réalisation de soi du résident en EMS



**Marianne Wälti-Bolliger, MScN,**  
Professeure HES à la Haute Ecole de santé arc, Delémont (CH)  
[marianne.waelti@he-arc.ch](mailto:marianne.waelti@he-arc.ch)



## Atelier 1. 9h30-10h15

Réflexion autour des enjeux associés au concept de qualité de vie à partir de l'expérience des participants.



## De la qualité de vie à la réalisation de soi du résident en EMS

« Qu'est-ce que la qualité de vie dans le contexte de l'EMS? En quoi cette notion se différencie-t-elle de la réalisation de soi et qu'y a-t-il de commun dans ces deux concepts? Pourquoi développer l'un plutôt que l'autre dans ce type de contexte, quels sont les avantages et limites de chacun? »



En guise d'introduction,  
les préliminaires à la recherche  
exploratoire intitulée: « Réalisation  
de soi du résident en EMS, un  
savoir à découvrir ».



## Contexte

Les exigences de qualité  
LAMal, article 32 précise les conditions nécessaires  
pour les prestations de soins:

1. elles doivent être efficaces, appropriées et économiques. L'efficacité doit être démontrée selon des méthodes scientifiques.
2. L'efficacité, l'adéquation et le caractère économique des prestations sont réexaminés périodiquement.

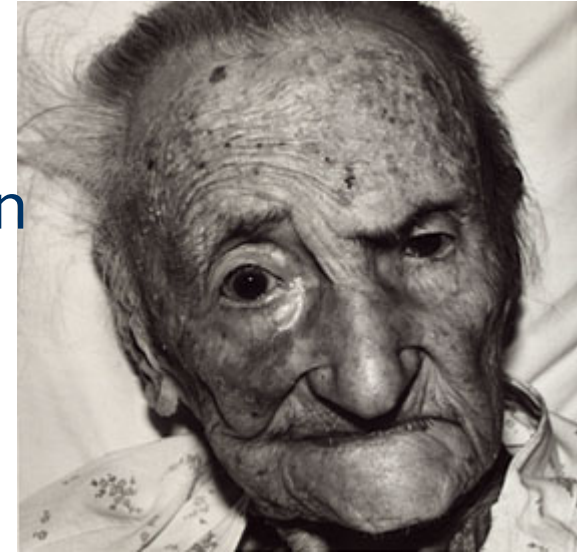


## Contexte

le vieillissement de la population  
et la réalité des EMS

(Etablissement médicaux  
sociaux)

- Les EMS offrent des soins de soutien et pallient aux troubles fonctionnels empêchant les personnes âgées de rester chez elles. Outre les troubles physiques, on observe une augmentation des dépressions. Celles-ci accentuent les pertes cognitives et d'autres troubles de la santé (sommeil, alimentation, autonomie, etc.) (Höpflinger et al., 2006).



<http://www.museerrience.com/expositions/bazin/middle/bazin11.jpg>

## Contexte

Comment favoriser  
une pratique EBN  
dans le contexte des EMS

- Ce qui facilite l'EBN selon une étude réalisée en 2006:
  - Soutien de l'institution
  - Approche interdisciplinaire
  - Problématique identifiée comme prioritaire



<http://www.museeniepce.com/expositions/bazin/middle/bazin1.jpg>



## Contexte

Un sondage dans un EMS intéressé par la réflexion dans le but d'identifier une problématique nécessitant une amélioration des prestations dans le but de favoriser la qualité de vie et la qualité de santé des résidents.



<http://www.mu.seeniepce.com/expositions/bazin/middle/bazin1.jpg>



**Résultat:**  
**Tout est bien, qualité des soins et qualité des prestations permettant une qualité de vie, mais**



**comment « se réaliser »  
en tant qu'individu lorsque l'on vit en  
collectivité?**

<http://www.mu.seeniepce.com/expositions/bazin/middle/bazin1.jpg>

- Que signifie se réaliser lorsque l'on vit dans un EMS?
- Qu'est-ce qui favorise la réalisation de soi lorsque l'on vit dans un EMS?



## Qualité de vie

- concept en évolution origine politique de santé, prend de l'importance dans le domaine des soins parce qu'il s'intéresse à l'impact global des soins
- Souvent mis en relation avec le "bien-être", le bonheur.
- Évoque le mode "avoir "
- Se décline à partir du point de vue subjectif du patient.
- Echelles validées existantes dans les soins (Whoquol, par ex.)



## Réalisation de soi

- Concept défini par Maslow, puis repris par différentes théoriciennes.
- Concept proche de la qualité de vie, estime de soi avec une notion plus active et évolutive: se créer, évoluer, devenir, moins statique que avoir ou être dans un état de bien-être
- N'est pas obligatoirement assimilé au bonheur, mais plutôt à une acceptation de vivre ce qui est possible de vivre en accord avec ses valeurs et besoins profonds.
- Se décline à partir du point de vue du patient.
- Pas d'échelles d'évaluation validées connues



## Réflexion autour des enjeux associés au concept de qualité de vie à partir de l'expérience des participants.

- Pour la pratique en EMS, quel intérêt de questionner le concept de qualité de vie, pour qui, pourquoi? quels enjeux?
- Pour la pratique en EMS, quel intérêt de questionner le concept de réalisation de soi, pour qui, pourquoi? quels enjeux?
- Limites de la science concernant des concepts définis à partir de chaque individu  
.....